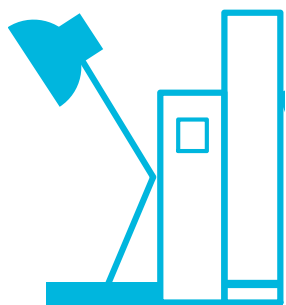


CÓMO MATRICULAR LOS PROYECTOS INTEGRADORES



C10118 ENSAMBLADOR + C10119 PROYECTO

Proyecto Integrador C10119 es la llave para matricular el curso CI-0118 Lenguaje Ensamblador, es decir, ambos cursos están asociados en el sistema de matrícula, por lo que con solo solicitar el curso CI-0119 en prematrícula quedará prematriculado también en CI-0118

C10122 OPERATIVOS+C10121 REDES+C10123 PROYECTO

Al matricular Proyecto C10123, el sistema matricula automáticamente Redes C10121. Debe matricular Operativos C10122 por aparte, en el sistema y **en el mismo grupo que matriculó el C10123 Proyecto, si no encuentra cupo, consultar con Maureen, Asuntos Estudiantiles.**



EN CASO DE DUDA CONSULTA

Profesor o profesora consejera

C10127 BASES+C1126 INGE+C10128 PROYECTO

Al matricular Proyecto C10128, el sistema matricula automáticamente Ing. de Software C10126 Debe matricular Bases de Datos C10127 por aparte, en el sistema y **en el mismo grupo que matriculó el C10128 Proyecto si no encuentra cupo consultar con Maureen, Asuntos Estudiantiles.**



REVISIÓN DE CORREQUISITOS

El profesor consejero debe verificar que el estudiante matricule LOS 3 CURSOS juntos (excepto si ya tiene alguno aprobado o convalidado no puede matricular sin correquisitos)

REPROBÓ UN CURSO DEL PROYECTO INTEGRADOR

En caso de que el estudiante reprobara un curso ligado al proyecto debe solicitar inclusión por carta, consulte a Maureen, Asuntos Estudiantiles ECCI, Telf. 2511-8021 o Whatsapp 71249931.



CONVALIDACIONES

En caso de que haya hecho traslado de plan y no le aparece alguna convalidación que contacte a Maureen, Asuntos Estudiantiles ECCI, Telf. 2511-8021 o Whatsapp 71249931.